

Roto Safe H650

käepidemest riivistatav mitmepunktilukk

KASUTUS- JA HOOLDUSJUHEND

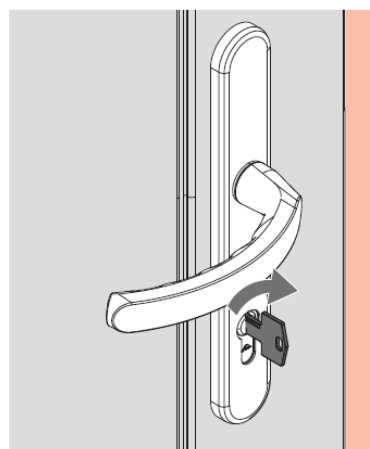
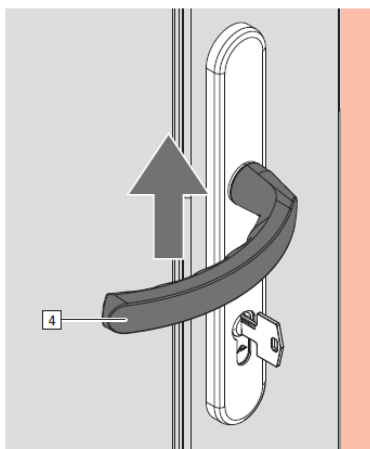
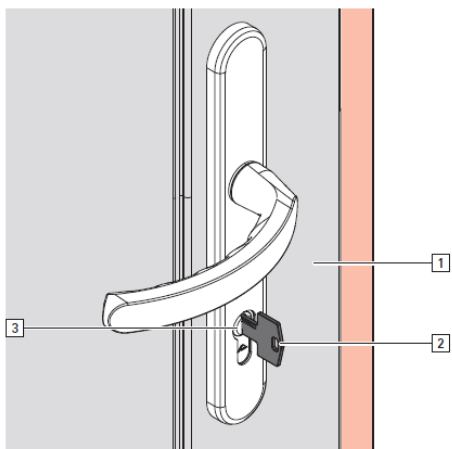


UKSE LUKUSTAMINE

1. Sulgege uks (1) ja pistke võti (2) võtmepessa (3).

2. Lükake käepide (4) üles. Uks riivistub.

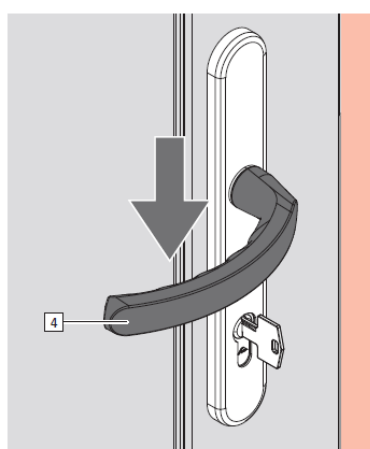
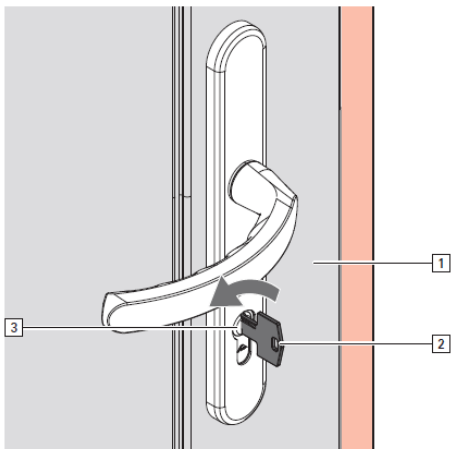
3. Pöörake võtit 1 täispöörde võrra riivistussuunas. Uks on lukus.

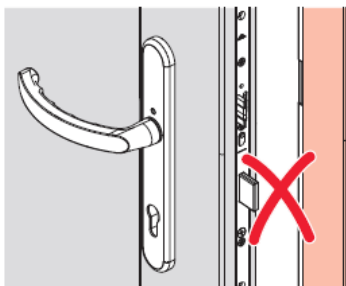


UKSE AVAMINE

1. Pistke võti (2) ukse (1) võtmepessa (3) ja keerake 1 täispöörde võrra avamissuunas.

2. Vajutage käepide (4) alla.

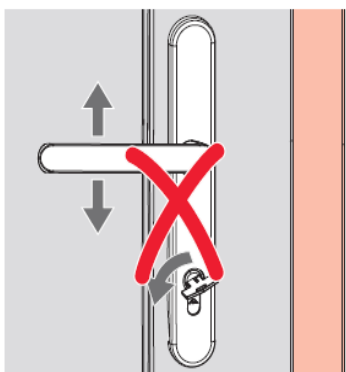




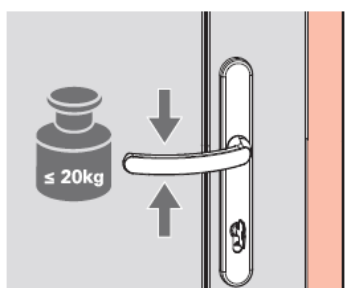
Ärge sulgege ust ega lükake seda vastu lengi, kui riivid on väljas.



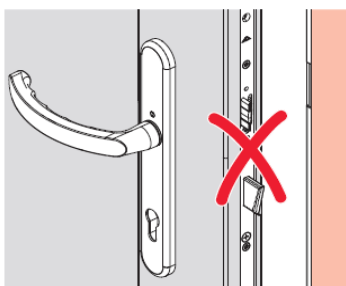
Ärge värvige lukku üle.



Ärge tõstke käepidet ja pöörake võtit korraga.



Ärge rakendage käpidemele liigset jõudu – max 20 kg.



Kui lukul on vägivalla kasutamise märke, tuleb see välja vahetada.

PUHASTAMINE JA HOOLDUS

Puhastage lukulatti määrdumise korral pehme lapiga ja pühkige see kergelt õlise lapiga üle. Luku riivistuspunkte ja liikuvaid osi tuleb vähemalt 1 x aastas õlitada või määrida. Kasutage selleks vaigu- ja happevaba määrdeainet. Määrdeaine ülejäägid tuleb eeskirjades kohaselt keskkonnahoidlikult kõrvaldada.



Window & Door
Technology